

# 专利稳定性分析

李秀改，工学博士、研究员  
知识产权出版社咨询培训中心首席专利分析师，咨询培训负责人  
原国家知识产权局二级审查员

# 课程安排



**专利稳定性分析的作用**

**专利稳定性分析的内容**

**专利稳定性分析方法**

**专利稳定性分析报告撰写**

# 第一讲

## 专利稳定性分析的作用

# 一、专利稳定性分析的作用

[19] 中华人民共和国国家知识产权局



[12] 发明专利说明书

专利号 ZL 200410032021.8

[51] Int. Cl.

G01D 21/02 (2006.01)

E21F 17/00 (2006.01)

[45] 授权公告日 2007年12月5日

[11] 授权公告号 CN 100353145C

[22] 申请日 2004.03.27

[56] 参考文献

[21] 申请号 200410032021.8

CN2575284Y 2003.09.24

JP2001248376A 2001.09.14

[73] 专利权人 赵

地址 310012浙江省杭州  
德加公寓西区6

公告日	法律状态	信息
-----	------	----

2007-12-5	授权	授权
-----------	----	----

2010-12-31	专利权转移	变更前：赵* 变更后：北京凯迪 思电路板有限公司
------------	-------	--------------------------------

[72] 发明人 赵

和GD-200  
元学谦，

政技术，

任凤鸣，

袁兵，朱艳峰，刘春洋，广东工业大学学报，第20  
卷第2期 2003

[74] 专利代理机构 浙江杭州金通专利事务所有限公司  
代理人

# 一、专利稳定性分析的作用

1. 一种非开挖导向仪，它由探测导向发射探头、跟踪接收导向器、和钻

(1)

机同步显示器三部分

度钻头倾角、以钻头

(2)

能量的探测导向发射

况姿态，把导向钻头的

通过低频无线电波准

(5)

跟踪于地下探测导向

发射探头发来的地下

角、倾角、温度、电

全部信息通过高频无线电波转发给钻机同步显示器，钻机同步显示器位于钻

机驾驶舱内，用来接收跟踪接收导向器发来的无线电信号，通过显示屏将地

下导向钻头的面向角、倾角、温度、电池剩余能量这些参数全部直观动态地

(4)

显示出来，同时经电脑通讯接口将检波出的串行信号送入PC机形象地显示出

地下钻头实时状态。

公告日	法律状态	信息
2011-1-31	无效宣告请求	请求人：宁波金地电子有限公司
2012-7-11	专利权无效宣告	权利要求1不具备专利法第22条第3款规定的创造性
2010-12-31	专利权转移	变更前：赵* 变更后：北京凯迪思电路板有限公司

(3)

全部信息通过高频无线电波转发给钻机同步显示器，钻机同步显示器位于钻

机驾驶舱内，用来接收跟踪接收导向器发来的无线电信号，通过显示屏将地

下导向钻头的面向角、倾角、温度、电池剩余能量这些参数全部直观动态地

(4)

显示出来，同时经电脑通讯接口将检波出的串行信号送入PC机形象地显示出

地下钻头实时状态。

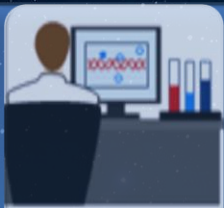
# 一、专利稳定性分析的作用

专利转让/许可的首要条件

应对专利侵权诉讼的资料储备

专利权人证明其专利“含金量”的依据

# 影响专利稳定性的因素：



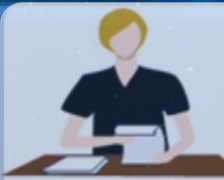
## 研发人员

- 技术构思的创新高度



## IP管理部门/代理机构

- 申请文件的撰写质量



## 专利审查员

- 优质检索、全面审查